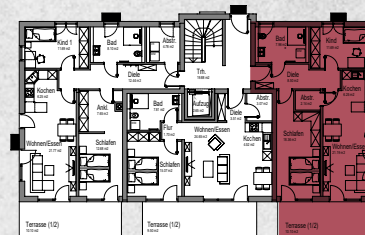
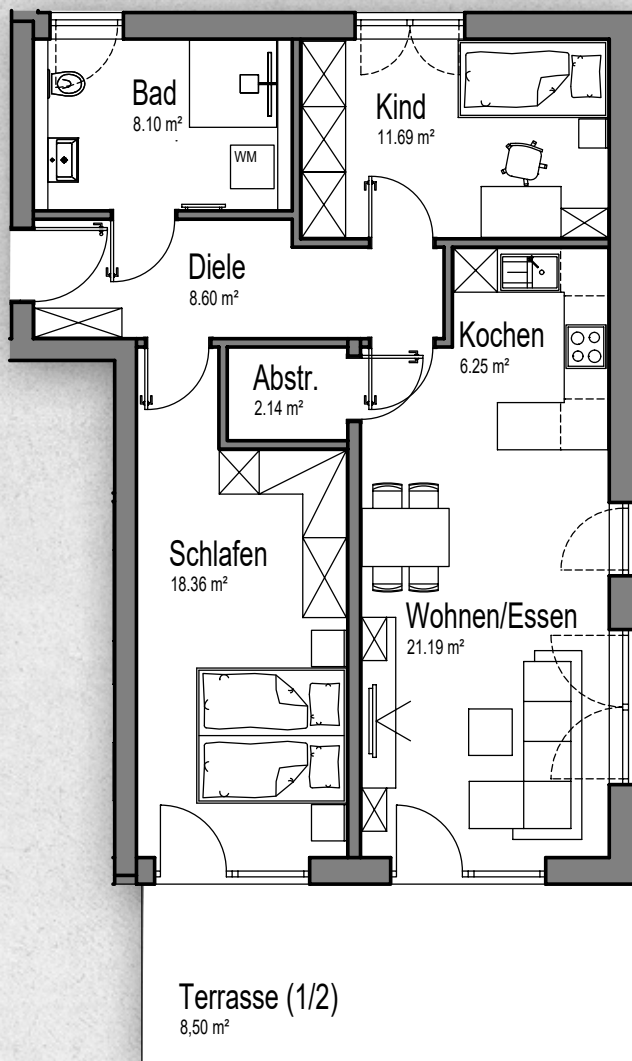


Wohnung 3

3 Zimmer mit Südostterrasse und Gartenzugang



Wohnung 3 (EG) 3-Zimmer-Wohnung mit Südostterrasse

Diele	8,60 m ²	Kind	11,69 m ²
Bad	8,10 m ²	Abstellen	2,14 m ²
Wohnen/Essen	21,19 m ²	Terrasse (17,00 m ² zu 1/2)	8,50 m ²
Kochen	6,25 m ²	Gesamt	86,43 m²
Schlafen	18,36 m ²		